



# SAN PEDRO DEL PINA TAR



GUÍA DE SERVICIOS  
SERVICES GUIDE  
**2023**

[www.sanpedrodelpinatar.es](http://www.sanpedrodelpinatar.es)





[www.sanpedrodelpinatar.es](http://www.sanpedrodelpinatar.es)

Datos actualizados  
en mayo de 2023.

La Oficina de Información  
Turística no se hace responsable de  
cualquier cambio que se produzca  
a partir de esta fecha.

Last update on May 2023.  
This Tourist Information Office  
shall not be responsible  
for any change that may happen  
from that date on.

# SAN PEDRO DEL PINATAR

lo tiene **todo ... y más**

has it **all... and more**



AGENCIAS DE VIAJE  
TRAVEL AGENCIES

06

ALOJAMIENTOS TURÍSTICOS  
TOURIST ACCOMMODATION

06

ALQUILER  
RENT

09

ASISTENCIA MÉDICA PÚBLICA  
PUBLIC HEALTH CARE

11

CINE  
CINEMA

11

CLÍNICAS VETERINARIAS  
VETERINARY CLINICS

11

CLUBS NÁUTICOS  
NAUTICAL CLUBS

12



DEPORTES  
SPORTS

12

EMPRESAS DE TURISMO ACTIVO  
ACTIVE AND MULTI-AVENTURE LEISURE

13

ENSEÑANZA  
EDUCATION

14



FARMACIAS  
CHEMIST'S

15



IGLESIAS  
CHURCHES

16



LONJA DE PESCADO  
FISH AUCTION

17

MERCADILLOS  
OPEN-AIR MARKETS

17

MUSEOS  
MUSEUMS

18

PARQUE REGIONAL SALINAS Y ARENALES  
REGIONAL PARK

18

RESIDENCIAS TERCERA EDAD  
OLD PEOPLE'S HOME

18



RESTAURANTES  
RESTAURANTS

19

SERVICIOS MUNICIPALES  
LOCAL SERVICES

21

TALASOTERAPIA Y SPA  
THALASSOTHERAPY & SPA CENTRES

22

TRANSPORTES  
TRANSPORTS

23

TELÉFONOS DE INTERÉS  
USEFUL TELEPHONE NUMBERS

25





## AGENCIAS DE VIAJE TRAVEL AGENCIES

---

<b>B THE TRAVEL BRAND</b>	Avda. Emilio Castelar, 82	968 186 035
<b>BETHIA VIAJES</b>	C/ Cervantes, 1	968 187 187 / 625 349 714
<b>RAYAN VIAJES</b>	Pza. Virgen de la Inmaculada, 18	632 895 630
<b>VIAJES IREL</b>	Avda. Dr. Artero Guirao, 136	968 182 718 / 648 840 235
<b>VIAJES LAIN TOUR</b>	Pza. Virgen de la Inmaculada, 3	968 180 217 / 968 180 897
<b>VIAJES PINATAR TOUR</b>	C/ Maestro Falla, 1	968 018 533 / 681 610 874

## ALOJAMIENTOS TURÍSTICOS TOURIST ACOMMODATION

---



### ALBERGUE / YOUTH HOSTEL

#### ALBERGUE JUVENIL TURÍSTICO / TOURIST AND YOUTH HOSTEL

[www.tualberguejt.com](http://www.tualberguejt.com) Avda. El Mojón, 37 968 071 083/ 645 013 617/ 618 332 205

### APARTAMENTOS TURÍSTICOS / TOURIST APARTMENTS

#### AT AGUAS SALINAS

[www.aguassalinas.com](http://www.aguassalinas.com) C/ Crucero Baleares, 2 968 184 136

#### AT LODOMAR

[www.lodomar.com](http://www.lodomar.com) C/ Río Bidasoa, 1 – Urb. Las Charcas 968 186 802

#### AT FINCA DOÑA SOFIA MARÍA

[www.fincadonasofiamaria.com](http://www.fincadonasofiamaria.com) Las Beatas, 5 630 374 591

#### AT SOL Y LODO

[www.apartamentossolylodo.com](http://www.apartamentossolylodo.com) C/ Mar Caribe, 1 605 530 187

AT 🇦🇹 BERLÍN

www.apberlin.com

C/ Berlín, 12

606 889 189

## HOTELES/ HOTELS

### H \*\*\*\* LODOMAR

www.lodomar.com

C/ Río Bidasoa, 1 – Urb. Las Charcas

968 186 802

### H\*\*\*\* THALASIA COSTA DE MURCIA

www.thalasia.com

Avda. del Puerto, 329

968 182 007

### H\*\*\*\* TRAÍÑA

www.hoteltraina.com

Avda Romería de la Virgen del Carmen, 84

968 335 022

### H \*\*\*\* LODOMAR

www.lodomar.com

C/ Río Bidasoa, 1 – Urb. Las Charcas

968 186 802

### H\*\*\*\* THALASIA COSTA DE MURCIA

www.thalasia.com

Avda. del Puerto, 329

968 182 007

### H\*\*\*\* TRAÍÑA

www.hoteltraina.com

Avda Romería de la Virgen del Carmen, 84

968 335 022

### HA\*\*\* APARTHOTEL BAHÍA

www.aparthotelbahia.com

C/ Mar Adriático, 4

968 182 525



**H \*\*\* NEPTUNO**

www.hotelneptuno.net      Avda Romería de la Virgen del Carmen, 19      968 181 911

**H\*\* PALOMA**

www.grupopaloma.net      C/ Río Eresma, 47      968 183 171

**H\* ALASKA**

www.alaskahotel.es      C/ Bartolomé Gil Ortiz, 1      968 181 017

**H\* ARCE**

Avda Marqués de Santillana, 117 A      968 182 247

**H\* LOS MOLINOS**

Avda del Puerto, 1      968 178 010

**PENSIONES / PENSIONES**

**P\*\* CASA LUCRECIA**      Avda. Dr. Artero Guirao, 268      656 490 234

**P\*\* LA PUNTICA**

www.pensionlapuntica.com      C/ Andalucía, 1      968 181 451

**P\* KATHERINE**

C/ Dr. Fleming, 11      968 183 659

**VIVIENDAS VACACIONALES / HOLIDAY ACCOMMODATION**

Consultar listado / **Information:** [www.turismoregiondemurcia.es](http://www.turismoregiondemurcia.es)



# ALQUILER RENT



## BICICLETAS / BIKES

<b>BAY BIKES</b>	Avda. Romería de la Virgen del Carmen, 9B (English) 690 738 820 / (Español) 633 825 156
<b>BICICLETAS MAR MENOR</b>	Avda. del Puerto, 109 643 784 278
<b>FAMILY BIKE HIRE</b>	C/ San Francisco de Asis, 2 (only English) 655 338 066
<b>RENT JR BIKE</b>	C/ Rio Eresma, 1 868 780 160 / 634 413 517 Avda. Doctor Artero Guirao, 92 968 018 506 / 634 413 517



## ASISTENCIA MÉDICA PÚBLICA PUBLIC HEALTH CARE

### CENTRO DE SALUD LO PAGÁN

Atención primaria y urgencias (Residentes y no residentes)

Health Centre. Primary care and emergencies. (Residents and non-residents)

Edificio Casa del Mar (Parque Reyes de España) 968 184 728

Cita previa por Internet / Previous appointment [www.murciasalud.es](http://www.murciasalud.es)

Cita previa por teléfono / Appointment by phone 968 228 250

Horario: de 8 a 15 h.

Atención de urgencias: de 8 a 15 h. en las dependencias del propio centro de salud.

De 15 a 8 h. y festivos de 8 a 8 h. en el S.U.A.P. Junto al centro de salud de San Pedro

(Avda. de las Salinas, 50)

Opening hours: from 8 a.m. to 3 p.m.

Emergency care: from 8 a.m. to 3 p.m. on the premises of the health centre itself.

From 15 h. to 8 h. and holidays from 8 to 8 h. in the S.U.A.P (Emergency service primary care). Next to the health centre of San Pedro ( Avda. de las Salinas, 50).

## **CENTRO DE SALUD SAN PEDRO. ATENCIÓN PRIMARIA**

Atención primaria y urgencias (Sólo residentes)

Health Centre. Primary care and emergencies. (Residents only)

Avda. de las Salinas, 50

968 182 062

Cita previa por Internet / *Previous appointment*

[www.murciasalud.es](http://www.murciasalud.es)

Cita previa por teléfono / *Appointment by phone*

968 228 250

Horario: de 8 a 15 h.

Atención de urgencias: de 8 a 15 h. en las dependencias del propio centro de salud.

De 15 a 8 h. y festivos de 8 a 8 h. en el S.U.A.P. Junto al centro de salud de San Pedro (Avda. de las Salinas, 50).

Opening hours: from 8 a.m. to 3 p.m.

Emergency care: from 8 a.m. to 3 p.m. on the premises of the health centre itself

From 15 h. to 8 h. and holidays from 8 to 8 h. in the S.U.A.P (Emergency service primary care). Next to the health centre of San Pedro ( Avda. de las Salinas, 50).

## **HOSPITAL / HOSPITAL**

**Hospital general universitario**

**"Los Arcos del Mar Menor" /**

**University General Hospital "**

**Los Arcos del Mar Menor"**

Paraje Torre Octavio, 54. Pozo Aledo (San Javier)

968 565 000



## EMERGENCIAS / EMERGENCIES

**112 (Solo emergencias / Emergencies only)**

Número gratuito de emergencias. Contacto directo con los servicios de policía, ambulancia o bomberos. No dispone de servicio de información / **Free emergency number. Direct contact with police, ambulance or fire departments. No information service available.**

CINE  
CINEMA



### CINE ACAPULCO

C/ Queipo de Llano, 16 (sólo verano / **only summer**)

637 613 883

Cartelera en Facebook Cine Acapulco



## CLÍNICAS VETERINARIAS VETERINARY CLINICS

<b>CLÍNICA CASTELAR</b>	Avda. Emilio Castelar, 100	968 178 462/626 615 319
<b>CLÍNICA DELIZANA</b>	C/Dr. Ferrero Velasco, 13	968 185 215/601 263 286
<b>CLÍNICA LO PAGÁN</b>	C/ San Sebastián, 6	968 188 086
<b>CLÍNICA MUNDO CAN</b>	Avda. Dr. Artero Guirao,9	968 182 651/629 666 842(urgencias)



# CLUBS NAÚTICOS NAUTICAL CLUBS



## CLUB NAÚTICO DE LO PAGÁN

[www.clubnauticolopagan.es](http://www.clubnauticolopagan.es)

968 186 969

## CLUB NAÚTICO VILLA DE SAN PEDRO

[www.clubnauticovillasanpedro.com](http://www.clubnauticovillasanpedro.com)

968 182 678

## PUERTO DEPORTIVO MARINA DE LAS SALINAS

[www.marinadelassalinas.es](http://www.marinadelassalinas.es)

968 182 880



## DEPORTES SPORTS

## CENTRO DE ACTIVIDADES NAÚTICAS / WATER SPORTS CENTRE

C/ Magallanes, 1

658 503 253

## ESCUELA DE SQUASH / SQUASH SCHOOL

Centro Deportivo San Pedro

C/ La Pinta, 14

968 184 700

## PINATAR ARENA / FOOTBALL CENTRE

Avda. del Mojón, s/n ([www.pinatararena.com](http://www.pinatararena.com))

968 116 060

## POLIDEPORTIVO / LOCAL SPORTS CENTRE

Avda. Los Antolinos, s/n

968 182 471

- **ESTADIO DE FÚTBOL "JOSÉ ANTONIO PÉREZ" / FOOTBALL STADIUM**  
Avda. Poeta Eduardo Flores, s/n 968 182 471
- **PABELLÓN DEPORTIVO "VIRGEN DEL CARMEN" / LOCAL SPORTS CENTRE**  
Avda. Poeta Eduardo Flores, 81 968 182 471
- **PISCINA "VIRGEN DEL CARMEN" / SWIMMING POOL**  
Avda. Los Antolinos, s/n (Pol. Municipal) (sólo verano) 968 182 471
- **PISCINA CUBIERTA SAN PEDRO / INDOOR SWIMMING POOL**  
Avda. Los Antolinos, s/n 968 185 825

## EMPRESAS DE TURISMO ACTIVO

### ACTIVE AND MULTI-ADVENTURE LEISURE



- 
- ADVENTURE JETSKI / EXCURSIONS AND JET SKI RENTALS**  
Puerto Marina de las Salinas, muelle sur 681 908 324  
[www.adventurejetski.es](http://www.adventurejetski.es)
  - SEA WORLD ADVENTURE / NAUTICAL SPORT**  
Zona de baño La Mota 649 918 950  
[www.seaworldpinatar.com](http://www.seaworldpinatar.com)
  - TURISMO IDIOMÁTICO / IDIOMATIC TOURISM**  
ACADEMIA OXFORD  
C/ Miguel Hernández, s/n (Travesía Goya) 968 180 297 / 649 873 643  
[www.adventurejetski.es](http://www.adventurejetski.es)
  - TURISMO MARINERO MURCIA (BOAT TRIPS)**  
Lonja de pescado (Explanada Lo Pagán) 609 485 915 / 651 955 330  
[www.turismomarineromurcia.com](http://www.turismomarineromurcia.com)



**CENTROS DE ATENCIÓN A LA INFANCIA Y EDUCACIÓN INFANTIL**  
**EARLY CHILDHOOD EDUCATION CENTRES**

**C.A.I. "EL PALMERAL"**

Avda. Alcalde José María Tárraga

626 287 310

**C.A.I. "LOS LIMONEROS"**

Avda. Las Palmas, 125

666 322 837

**ESCUELA DE EDUCACIÓN INFANTIL "LOS PESCADORES"**

C/ Ayudante Antonio Carrillo

661 757 309

**COLEGIOS PRIVADOS / PRIVATE SCHOOLS**

**NEW CASTELAR COLLEGE**

C/ Las Palmas s/n

968 178 276

**COLEGIOS PRIVADOS CONCERTADOS/ PRIVATE SUBSIDISED SCHOOLS**

**CENTRO EDUCATIVO SAN PEDRO APÓSTOL**

C/ Salvador Saura, esquina C/ Pablo Gargallo

968 180 317

**COLEGIOS PÚBLICOS DE ED. INFANTIL Y PRIMARIA/ PUBLIC SCHOOLS**

**ESCUELA DE EDUCACIÓN INFANTIL Nº 1**

C/ Molinos, 11

968 181 093

**CBM LAS ESPERANZAS**

C/ Alcalde Juan Hurtado, s/n

968 186 989

**CBM LOS ANTOLINOS**

C/ Juan de la Cierva s/n

968 182 417



**CBM LOS PINOS**

C/ Alcalde Jose Maria Tárraga, s/n

968 185 991

**CBM MASPALOMAS**

C/ Alcalde Antonio Tárraga, s/n

968 184 402

**CBM NUESTRA SEÑORA DEL CARMEN**

Avda Poeta Eduardo Flores, 81

968 181 104

**CBM VILLA ALEGRÍA**

C/ Río Ulla, 2

968 181 353

**INSTITUTOS DE ENSEÑANZA SECUNDARIA/ HIGH SCHOOLS****I.E.S. DOS MARES**

C/ Cabo San Antonio, 22

968 178 500

**I.E.S. MANUEL TÁRRAGA ESCRIBANO**

C/ Sancho Panza, s/n

968 182 411

**ESCUELA MUNICIPAL DE FOLKLORE/ LOCAL FOLK SCHOOL**

C/ Miguel de Unamuno, 11 (Edificio de Usos Múltiples)

667 581 299

**ESCUELA MUNICIPAL DE MÚSICA/ LOCAL MUSIC SCHOOL****CENTRO CÍVICO ENCARNACIÓN POZO ÁLVAREZ**

C/ Alcalde Gabriel Guirao

968 185 631

**FARMACIAS  
CHEMIST'S****LCDAS. BELÉN PÉREZ FERRER Y ÁNGELA HENAREJOS PÉREZ**

C/ Caridad, 59 (Bº Nuevo San Pedro)

968 180 061

**LCDA. ISABEL BUITRAGO PÉREZ**

C/ Reyes Católicos, 17

968 183 854

**LCDA. JUANA MUNUERA GONZÁLEZ**

C/ García Morato, 2

968 180 893

**LCDO. JUAN ANTONIO MÚSTIELES MARÍN**

Avda del Saladero, 43 (El Mojón)

968 185 622

**LCDA. ANA MARÍA SÁNCHEZ VICENTE**

Avda Dr. Artero Guirao, 200

968 178 330 / 968 180 307

**LCDO. DANIEL MUNUERA GONZÁLEZ**

Avda. Emilio Castelar, 55

968 183 798

**LCDA. ROCÍO SAMPER SAURA**

Avda Las Salinas esq. C/ Dr. Bernabeu Gadea

968 185 756

**LCDO. SALVADOR MUNUERA ÁLVAREZ**

Avda Romería de la Virgen del Carmen, 74

968 182 090

**IGLESIAS**  
**CHURCHES****CAPILLA VIRGEN DE LA ASUNCIÓN**

C/ Calatrava, esq. C/ Galicia

968 180 250

**CAPILLA VIRGEN DEL MAR - Residencia de las Hermanas Franciscanas**

Avda Salzillo, 62

968 178 037

**IGLESIA DE LA SANTÍSIMA TRINIDAD**

Avda. del Pilar

968 180 625

**IGLESIA DE NTRA SRA DEL CARMEN**

Plaza Carmen Arce

968 180 250

**IGLESIA DE SAN PEDRO APÓSTOL**

Plaza de la Constitución

968 180 625





# LONJAS DE PESCADO

## FISH AUCTION

---

Explanada de Lo Pagán (junto a Casa del Mar)

Para ver la subasta de lunes a sábados sobre las 10.00 de la mañana (solo venta al por mayor)

To see the fish auction from Monday to Saturday about 10.00 in the morning (only wholesale)

Para más información Cofradía de Pescadores

Information: Fishermen's Association

T. 968 181 920

## MERCADILLOS

### OPEN AIR MARKETS

---



#### **LUNES / MONDAY**

Mañana/*In the morning*: San Pedro del Pinatar (C/ Víctor Pradera y C/ Libertad)

#### **MARTES / TUESDAY**

Mañana/*In the morning*: Los Alcázares, Los Belones, La Unión y El Mojón (C/ Costa Azahar sólo en verano/*only summer*)

Tarde/*In the afternoon*: Mil Palmeras (sólo en verano/*only summer*)

#### **MIÉRCOLES / WEDNESDAY**

Mañana/*In the morning*: Stgo. de la Ribera y Cartagena

Tarde/*In the afternoon*: Torre de la Horadada

#### **JUEVES / THURSDAY**

Mañana/*In the morning*: Lo Pagán (Avda. Salzillo), , San Javier, Los Urrutias (sólo en verano/*only summer*) y Campoamor

#### **VIERNES / FRIDAY**

Mañana/*In the morning*: Torrevieja, El Algar y Pilar de la Horadada

#### **SÁBADO / SATURDAY**

Mañana/*In the morning*: Torre Pacheco, Los Narejos, Playa Flamenca y La Manga (km 13)

#### **DOMINGO / SUNDAY**

Mañana/*In the morning*: Cabo de Palos, Los Nietos y Pinar de Campoverde



## MUSEOS MUSEUMS

### COLECCIÓN MUSEO DEL MAR/ SEA MUSEUM COLLECTION

C/ Lorenzo Morales, 1 – Edif. Hogar del Pescador, 1ª planta

606 120 842

### MUSEO MUNICIPAL PALACIO BARÓN DE BENIFAYÓ/ MUNICIPAL MUSEUM

Avda. de Orihuela, s/n

968 187 596

## PARQUE REGIONAL SALINAS Y ARENALES DE SAN PEDRO REGIONAL PARK SALINAS Y ARENALES DE SAN PEDRO



### Centro de Visitantes "Las Salinas" / "Las Salinas" Visitors Center

Concertar visitas de grupos / Information

968 178 139/ 649 227 395

Avda Las Salinas, s/n dirección Puerto de San Pedro (junto rotonda / next to roundabout)

[infosanpedro@carm.es](mailto:infosanpedro@carm.es)



## RESIDENCIAS 3 EDAD OLD PEOPLE'S HOME

### RESIDENCIA DE SAN PEDRO DEL PINATAR (Mensajeros de la Paz)

C/ Víctor Pradera, s/n (detrás del Ayto)

968 185 227

### VILLADEMAR

C/ Concejal Mariano Henarejos, 13


968 187 346

# RESTAURANTES

## RESTAURANTS



<b>ACAPULCO</b>	Pza. Juan Ramón Jiménez, 1	968 186 920
<b>AQUILINO</b>	Las Beatas, 28	968 185 365
<b>ARCHIBB</b>	Avda. del Mojón, s/n	968 115 151
<b>BUFFET BAHIA-TRAIÑA</b>	Av. Dr. Artero Guirao, 268	968 335 022
<b>BUFFET CASA LUCRECIA</b>	Av. Romería Virgen del Carmen, 84	656 490 234
<b>CASA RATÓN</b>	Avda. del Pilar con P. Condesa Villar de Felices	650 495 413
<b>CYCLES RESTAURANT</b>	C/ Campoamor, 137	968 073 704
<b>DOMINGOS EL PORTUGUES</b>	C/ Muñoz Delgado, 12	968 186 613
<b>EL CASTILLO</b>	Avda. Orihuela, 1	968 181 217
<b>EL JARDIN DE SUS DELICIAS</b>	Avda Artero Guirao, 234	968 182 273
<b>EL PARRAS</b>	C/ La Paz	690 610 432
<b>EL RUBIO 360°</b>	C/ Magallanes, 1	968 181 032
<b>ESTRELLA</b>	Avda. Romería de la Virgen del Carmen, 68G	659 612 240
<b>GALLEGO</b>	C/ Chacón y Calvo, 7	968 183 814
<b>GAS PINATAR</b>	Avda del Puerto, 200	968 198 200
<b>HOGAR DEL PESCADOR</b>	C/ Lorenzo Morales, 2	968 181 137
<b>JUAN MARI</b>	Avda. Emilio Castelar, 113	968 186 298
<b>LA LLANA</b>	Dársena Dptiva Marina de las Salinas local 1	968 103 300
<b>LA SAL</b>	Avda. Del Puerto, 329	968 182 007
<b>LA TRAIÑA</b>	Avda. Romería de la Virgen del Carmen, 86	968 180 002
<b>LOS CORALES (Cocedero de marisco)</b>	Paseo Marítimo	968 181 001
<b>LOS MOLINOS</b>	C/ Crucero Baleares, 1	968 182 319
<b>MAR DE SAL</b>	Entrada a las playas de la Llana	650 164 592

<b>MESÓN GALLEGO</b>	C/ Chacón y Calvo, 7	968 183 814
<b>PALOMA</b>	Avda. del Puerto, 11/13	968 183 353
<b>PORTO CHICO</b>	Puerto Deportivo Villa de San Pedro, s/n	968 179 631
<b>RAMÓN EL HUERTANO</b>	C/ Muñoz Delgado, 20	968 335 097
<b>VENECORA (freiduría)</b>	Paseo Marítimo	968 184 440
<b>VENEZUELA</b> 	C/ Campoamor, 1	968 181 515

## COCINA INTERNACIONAL

### RESTAURANTE ASIÁTICO PATO LOCO

Avda. Romería de la Virgen del Carmen, 155 968 335 477

### RESTAURANTE ORIENTAL COSTA SUR

Avda. Dr. Artero Guirao, 2 968 198 479

**ANGELUS PIZZAS** C/ Belchite, esq. C/ Tafalla 968 180 036

**EL RINCÓN ITALIANO** Avda. Las Salinas, 114 693 915 229

**PIZZERIA LA CABAÑA** Avda Emilio Castelar, 74 968 181 805

**PIZZERIA LA CABAÑA II** Avda. Romería V. del Carmen, 49 968 185 746

**PIZZERIA NICO'S** Calvo Sotelo, 4 A 639 944 810 / 868 064 011

**TELEPIZZA** Avda. Romería V. del Carmen, 46 968 180 403





# SERVICIOS MUNICIPALES

## LOCAL SERVICES

### AGENCIA DE DESARROLLO LOCAL- EMPLEO / LOCAL DEVELOPMENT AGENCY

#### EMPLOYMENT SERVICE

Avda. de Las Salinas, 55 (Edificio CIT)

968 183 616

#### ALMACÉN MUNICIPAL / LOCAL WAREHOUSE

Pol. Industrial Las Beatas

968 181 160

#### AQUALIA (Empresa Municipal de Aguas) / WATER SERVICES OFFICE

C/ Floridablanca, 1 (junto a P. de la Aduana)

Atención al cliente / Customer service

900 810 971

Averías / Breakdowns

900 810 972

Autolectura

900 810 973

#### AYUNTAMIENTO / TOWN COUNCIL

Pza Luis Molina, 1

968 180 600



#### BIBLIOTECA PÚBLICA / PUBLIC LIBRARY

Avda. Poeta Eduardo Flores, 93

968 180 326

Conexión gratuita a INTERNET, zona Wifi/ Free INTERNET Access, Wifi area



#### BIBLIOTECA PÚBLICA Y CASA DE CULTURA/ PUBLIC LIBRARY

C/ Alcalde Julio Albaladejo, 16

968 182 575

Conexión gratuita a INTERNET, zona Wifi/ Free INTERNET Access, Wifi area



#### CENTRO INTEGRAL DE SEGURIDAD / LOCAL POLICE AND EMERGENCIES

C/ Alcalde José M<sup>o</sup> Tárraga, 27

968 188 092

## **CENTRO DE SERVICIOS SOCIALES / SOCIAL SERVICES CENTRE**

C/ Los Alcázares, 3 (junto Ed. Usos Múltiples)

968 180 388

## **ECOPARQUE / RECYCLING AREA**

Polígono Las Beatas (junto a ITV)

968 180 600 Ext. #7050

## **ESPACIO DE OCIO, TIEMPO LIBRE Y ARTES EMERGENTES (EOTLAE) / YOUNG LEISURE CENTRE**

C/ Concejal Mariano Henarejos, 7

608 730 144

## **HOGAR DEL PENSIONISTA Y CENTRO DE DIA "JOSE ESPINOSA NICOLAS" / RETIRED PEOPLE CENTRE & SENIOR CITIZEN CENTRE**

C/ Las Palmas

968 185 343

## **HOGAR DEL PENSIONISTA "RAIMUNDO BENEDICTO" / RETIRED PEOPLE CENTRE**

C/ Floridablanca, 9

968 180 343

# **TALASOTERAPIA Y SPA** THALASSOTHERAPY & SPA CENTRES



---

## **CENTRO DE SALUD VITAL AGUAS SALINAS**

C/ Crucero Baleares, 2

[www.aguassalinas.com](http://www.aguassalinas.com)

968 184 136

## **CENTRO DE TALASOTERAPIA LODOMAR**

C/ Río Bidasoa, 1 – Urb. Las Charcas

[www.lodomar.com](http://www.lodomar.com)

968 178 012

## **CENTRO DE TALASOTERAPIA THALASIA**

Avenida del Puerto, 327

[www.thalasia.com](http://www.thalasia.com)

968 182 007



# TRANSPORTES TRANSPORT

## AUTOBUSES / BUSES

ESTACIÓN AUTOBUSES ALICANTE / **BUS STATION** 965 130 700

ESTACIÓN AUTOBUSES CARTAGENA / **BUS STATION** 968 505 656

ESTACIÓN AUTOBUSES MURCIA / **BUS STATION** 968 292 211 / 290

ESTACIÓN AUTOBUSES SAN PEDRO / **BUS STATION**

C/ Alcalde Jose M<sup>a</sup> Tàrraga

**AUTOBUSES ALSA – ENATCAR / BUSES** 902 422 242

(Es necesario obtener los billetes con antelación en agencias de viaje o en [www.alsa.es](http://www.alsa.es) /

*It is necessary to obtain the tickets in advance in travel agents or on [www.alsa.es](http://www.alsa.es)*)

SAN PEDRO – MADRID / MADRID – SAN PEDRO

**AUTOBUSES BILMAN BUS / BUSES** 902 999 748

(Es necesario obtener los billetes con antelación en agencias de viaje o en [www.bilmanbus.es](http://www.bilmanbus.es)

*It is necessary to obtain the tickets in advance in travel agents or on [www.bilmanbus.es](http://www.bilmanbus.es)*)

SAN PEDRO – BILBAO / BILBAO – SAN PEDRO

Destinos: Logroño, Vitoria, Santander, Bilbao, Tudela, Pamplona, Tolosa, San Sebastián e Irún.

**AUTOBUSES BAM / BUSES** 950 259 561

[www.busbam.com](http://www.busbam.com)

SAN PEDRO – ALICANTE / ALICANTE – SAN PEDRO

(Billetes en autobús / *Tickets on the bus*)



**INTERBUS / BUSES**

618 640 733

SAN PEDRO DEL PINATAR - MURCIA /MURCIA - SAN PEDRO DEL PINATAR

(Billetes en autobús / *Tickets on the bus*) [www.interbusmurcia.es](http://www.interbusmurcia.es)**MOVIBÚS / ALSA CITY / BUSES**

968 511 849

MAR MENOR - METROPOLITANA DE CARTAGENA

(Billetes en autobús / *Tickets on the bus*)[www.alsa.es/urbanos/murcia/mar-menor-metropolitana-de-cartagena](http://www.alsa.es/urbanos/murcia/mar-menor-metropolitana-de-cartagena)**AVIONES / FLIGHTS****AEROPUERTO ALICANTE (El Altet) / AIRPORT**

913 211 000

**AEROPUERTO INTERNACIONAL REGION DE MURCIA / AIRPORT**Información AENA/ *Information:* 913 211 000[www.aena.es](http://www.aena.es)

Avenida de España, 101. Valladolides y Lo Jurado

**TAXIS / TAXI**Paradas/ *Stands:*

Avda. Romería de la Virgen del Carmen (Explanada de Lo Pagán)

C/ Víctor Pradera (junto Ayto).

**RADIO TAXI**

968 180 808

**EUROTAXI**

639 542 617

(De una a seis plazas. Adaptado para personas con movilidad reducida) /

*(From one to six seats. Adapted for people with reduced mobility)***TAXI**

968 186 996 / 659 338 282

**TRENES / TRAINS****ESTACION BALSICAS – MAR MENOR / STATION**

C/ Mar Menor, s/n (Balsicas)

Teléfono de atención al viajero / *Information:* 912 320 320 [www.renfe.com](http://www.renfe.com)



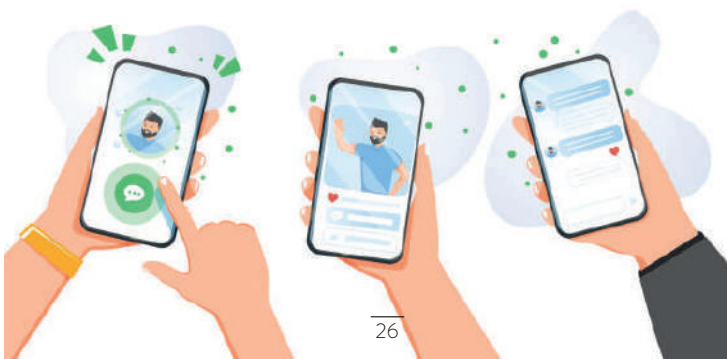
# TELÉFONOS DE INTERÉS

## USEFUL TELEPHONE NUMBERS



<b>AGENCIA TRIBUTARIA REGIÓN DE MURCIA / TAX OFFICE</b>	900 878 830
<b>ASOCIACIÓN DE AMAS DE CASA / HOUSEWIFE ASSOCIATION</b>	607 354 419
<b>COFRADÍA DE PESCADORES / FISHERMEN'S ASSOCIATION</b>	968 181 920
<b>CORREOS / POST OFFICE</b>	968 180 751
<b>CRUZ ROJA MAR MENOR-NORTE (OFICINA) / RED CROSS OFFICE</b>	968 198 854
<b>DISTRITO MARÍTIMO / NAVAL OFFICE</b>	968 180 619
<b>ESTACIÓN DE ACUICULTURA MARINA (IMIDA) BREEDING CENTER OF MARINE SPECIES</b>	968 184 518
<b>GAS CEPSA / CEPSA GAS SERVICE</b>	968 181 650
<b>GAS REPSOL / REPSOL GAS SERVICE</b>	968 171 203
<b>GUARDIA CIVIL / GUARDIA CIVIL</b>	968 180 610
<b>IBERDROLA / ELECTRICAL COMPANY</b>	
C/ Gabriel Cañadas, 8 A	868 053 774 /Averías 900 171 171
<b>INSTITUTO OCEANOGRÁFICO (CENTRO DE INVESTIGACIÓN) OCEANOGRAPHIC INSTITUTE (RESEARCH CENTER)</b>	968 180 511
<b>ITV DOS MARES / TECHNICAL INSPECTION OF VEHICLES</b>	
Avda. Dr. Artero Guirao	699 477 323
<b>ITV LA HITA / TECHNICAL INSPECTION OF VEHICLES</b>	968 320 531
<b>ITV TÜV Rheinland / TECHNICAL INSPECTION OF VEHICLES</b>	968 188 083
<b>NOTARÍA / NOTARY'S OFFICE</b>	968 180 312

<b>OFICINA ADMINISTRATIVA REGIONAL (OCAG)</b> <b>REGIONAL ADMINISTRATIVE PROCEDURE)</b>	968 183 705
<b>OFICINA DE INFORMACIÓN TURÍSTICA / TOURISM OFFICE</b>	968 182 301
<b>POLICIA LOCAL / LOCAL POLICE</b>	968 188 092
<b>RADIO PINATAR (87.9 FM) / PINATAR RADIO</b>	637 482 347
<b>RECOGIDA DE MUEBLES Y ENSERES</b> <b>USED FURNITURE COLLECTION SERVICE</b>	868 064 533
<b>REGISTRO CIVIL Y JUZGADO DE PAZ</b> <b>COURT OF PEACE AND CIVIL RECORD</b>	968 187 582
<b>SEF SAN JAVIER (S. Empleo y Formación) C/ Salzillo, 2. San Javier.</b> <b>EMPLOYMENT AGENCY</b>	968 362 841



**HORARIOS OFICINA DE INFORMACIÓN TURÍSTICA**  
**TOURISM OFFICE**

De Lunes a Viernes de 9 a 14 h.

Sábados, Domingos y festivos: 10 a 14 h.

Cerrado los días: 1 de Enero, festividad de Santa Rita,  
29 de Junio, 16 de Julio,  
24, 25 y 31 de Diciembre.

From Monday to Friday: from 9 to 14 h.

Saturday, Sunday and Holidays from 10 to 14 h.

Closed on: 1st of January, the festivity of Santa Rita,  
29th of June, 16th of July,  
24th, 25th and 31st of December.

**HORARIO PIT VILLANANITOS**  
**TOURIST INFORMATION POINT**

Sólo verano / *Only summer*

C/ Campoamor (junto a Molino Quintín)

De Lunes a Viernes de 10 a 13:30 h.

From Monday to Friday from 10 to 13.30 h.



**OFICINA DE INFORMACIÓN TURÍSTICA**  
**TOURISM OFFICE**

Avda. Las Salinas, 55 (Edificio CIT)

30740 SAN PEDRO DEL PINATAR

Tel. 968 182 301 - Fax. 968 183 706

[turismo@sanpedrodelpinatar.es](mailto:turismo@sanpedrodelpinatar.es)

[www.sanpedrodelpinatar.es](http://www.sanpedrodelpinatar.es)



Concejalía de Turismo-San Pedro del Pinatar



Turismo San Pedro del Pinatar

